

ÚZEMNÍ PLÁN POTUČKY

část odůvodnění PŘÍLOHA



SEZNAM ROZVOJOVÝCH PLOCH

Obec Potůčky

* Zastavitelné plochy

Plochy bydlení

- PZ-B1 – obytná zóna nad nádražím v Potůčkách - BI
- PZ-B2 – plocha pro bydlení v místě zaniklé osady Smolné Pece - BI
- PZ-B3 – plocha pro bydlení mezi obcí a obnovou lokalitou Smolné Pece - BI
- PZ-B4 – doplnění zastávky v lokalitě Stráň nad pramenitým - BR
- PZ-B5 – dostavba prokly v ZÚ v Potůčkách - BI
- PZ-B6 – skupina RD v obvodu železnice - BI

Plochy rekreace

- PZ-R1 – rekreační a obslužné zázemí obnoveného koupaliště na Pile - RH

Plochy občanského vybavení

- PZ-O1 – rozhledna s výstavním prostorem nad Strání - OI
- PZ-O2 – středisko krušnohorských tradic se zázemím turistického ruchu v Hájích - OV
- PZ-O3 – obslužné zázemí sportovního areálu Evžen - OV
- PZ-O4 – plocha občanského vybavení v rozplytu u Červené Lísky - OVR
- PZ-O5 – plocha agroturistiky východně nad Strání - OA

Plochy smíšené obytné

- PZ-S2 – plocha smíšeného bydlení na západě obce při státní hranici - SC
- PZ-S3 – plocha smíšeného bydlení v průluku v obci - SC

Plochy dopravní infrastruktury

- PZ-D1 – rozšíření parkoviště na Blatenském vrchu - DS
- PZ-D2 – místní komunikace na Sluneční stráň - DS
- PZ-D3 – cyklistická a pěší stezka zvaná "Krušnohorská vrcholová stezka" vedoucí z Božího Daru, přes osady Myslivny, Rýžovna, Bludná do Horní Blatné - DS

Plochy technické infrastruktury

- PZ-T1 – vodojem na Strání jižně pod obcí Potůčky - TI

Plochy výroby a skladování

- PZ-V1 – výrobní zóna Evžen - VL

Plochy vodní a vodohospodářské

- PZ-V01 – víceúčelová boční nádrž na Hrančním potoce s retenční funkcí - W

* Plochy přestavby

Plochy občanského vybavení

- PP-O1 – rekonstrukce a rozšíření obslužného vybavení na Blatenském vrchu - OV
- PP-O2 – plocha občanského vybavení v rozplytu jako přestavba sanovaných domů u Červené Lísky - OVR

Plochy smíšené obytné

- PP-S1 – plochy smíšeného bydlení jako přestavba areálu lesní školy v Potůčkách - SS

Plochy dopravní infrastruktury

- PP-D1 – místní komunikace do osady Smolné Pece jako rekonstrukce stávajících lesních a polních cest na východě - DS
- PP-D2 – místní komunikace do osady Smolné Pece jako rekonstrukce stávající polní cesty ze severu - DS
- PP-D3 – místní komunikace od bývalého hotelu Dreckschánke přes Stráň do obce Potůčky včetně odbočky na navrženou rozhlednu - DS

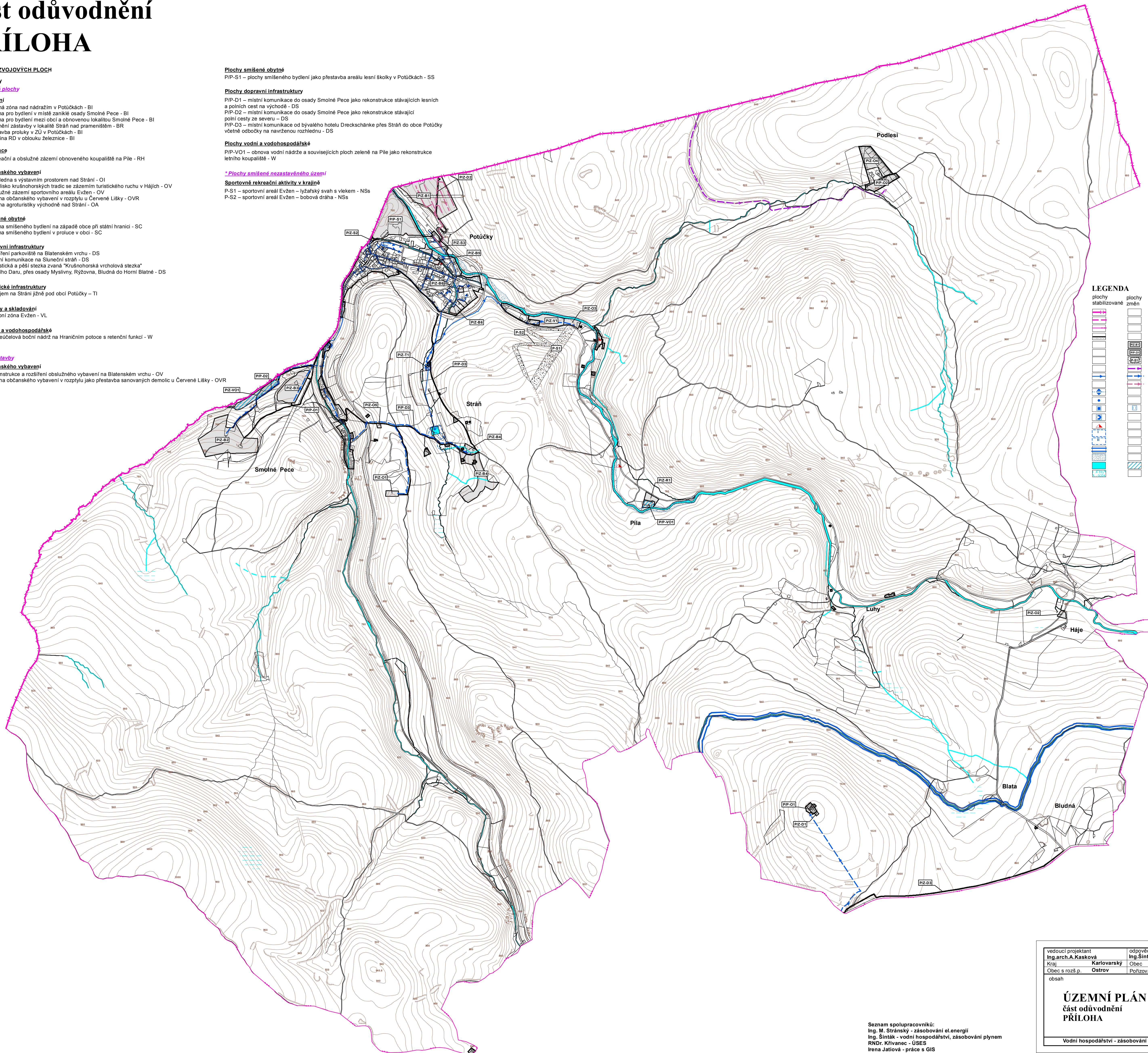
Plochy vodní a vodohospodářské

- PP-V01 – obnova vodní nádrže a souvisejících ploch zeleně na Pile jako rekonstrukce letního koupaliště - W

* Plochy smíšené nezastavěného území

Sportovní rekreační aktivity v krajině

- P-S1 – sportovní areál Evžen – lyžařský svah s vlekem - NSs
- P-S2 – sportovní areál Evžen – bobová dráha - NSs



LEGENDA

- plachy stabilizované
- plachy změn
- hranice státu
- hranice kraje
- hranice řešeného území, hranice katastrálního území
- hranice zastavěného území k 15.02.2012
- zastavitelné plochy
- plachy přestavby
- plachy smíšené nezastavěného území
- vodovod užšíkový
- vodovod pitný
- vodovod pitný dle DÚR
- rozvodí, povodí
- studna
- VDJ - vodojem
- ČS - čerpací stanice vody
- vodní elektrárna
- ochranné pásmo vodního zdroje I.stupně
- ochranné pásmo vodního zdroje II.stupně
- Blatenský příkop
- stanovené záplavové území Q100-leté vody řeky Černá
- vodní plochy a toky
- mokřady

Seznam spolupracovníků:
Ing. M. Stránský - zásobování el.energií
Ing. Štítník - vodní hospodářství, zásobování plynem
RNDr. Khvanec - ÚSES
Irena Játlová - práce s GIS

vedoucí projektant Ing. arch. A. Kasková	odpovědný projektant Ing. Štítník	kreslil I. Játlová	datum IV./2015
Kraj Karlovarský	Obec Potůčky		Územní plán
Obec s rozš. p. Ostrov	Pořizovatel MÚ Ostrov		č.zak. 5004 - V.
obsah			výkres číslo C-1.
ÚZEMNÍ PLÁN POTUČKY část odůvodnění PŘÍLOHA			měřítko 1:10 000
Vodní hospodářství - zásobování vodou			