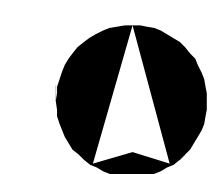


ÚZEMNÍ PLÁN POTŮČKY

část odůvodnění

PŘÍLOHA



SEZNAM ROZVOJOVÝCH PLOCH

Obec Potůčky

* Zastavitelné plochy

Plochy bydlení

- PZ-B1 – obytná zóna nad nádražím v Potůčkách - BI
- PZ-B2 – plocha pro bydlení v místě zaniklé osady Smolné Pece - BI
- PZ-B3 – plocha pro bydlení mezi obcí a obnovou lokalitou Smolné Pece - BI
- PZ-B4 – doplnění zástavby v lokalitě Stráň nad prameníštěm - BR
- PZ-B5 – dostavba proluky v ZU v Potůčkách - BI
- PZ-B6 – skupina RD v okolíku železnice - BI

Plochy rekreace

- PZ-R1 – rekreační a obslužné zázemí obnoveného koupaliště na Pile - RH

Plochy občanského vybavení

- PZ-O1 – rozhledna s výstavním prostorem nad Strání - OI
- PZ-O2 – středisko krušnohorských tradic se zázemím turistického ruchu v Hájích - OV
- PZ-O3 – obslužné zázemí sportovního areálu Evžen - OV
- PZ-O4 – plocha občanského vybavení v rozptylu u Červené Líšky - OVR
- PZ-O5 – plocha agroturistiky východně nad Strání - OA

Plochy smíšené obytné

- PZ-S2 – plocha smíšeného bydlení na západě obce při státní hranici - SC
- PZ-S3 – plocha smíšeného bydlení v protuce v obci - SC

Plochy dopravní infrastruktury

- PZ-D1 – rozšíření parkoviště na Blatenském vrchu - DS
- PZ-D2 – místní komunikace na Sluneční stráň - DS
- PZ-D3 – cyklistická a pěší stezka zvaná "Krušnohorská vrcholová stezka" vedoucí z Božího Danu, přes osady Myslivny, Rýžovna, Bludná do Horní Blatné - DS

Plochy technické infrastruktury

- PZ-T1 – vodojem na Strání jižně pod obcí Potůčky - TI

Plochy výroby a skladování

- PZ-V1 – výrobní zóna Evžen - VL

Plochy vodní a vodohospodářské

- PZ-V01 – víceúčelová boční nádrž na Hrančím potoce s retenční funkcí - W

* Plochy přestavby

Plochy občanského vybavení

- PIP-O1 – rekonstrukce a rozšíření obslužného vybavení na Blatenském vrchu - OV
- PIP-O2 – plocha občanského vybavení v rozptylu jako přestavba sanovaných demolic u Červené Líšky - OVR

Plochy smíšené obytné

- PIP-S1 – plochy smíšeného bydlení jako přestavba areálu lesní školy v Potůčkách - SS

Plochy dopravní infrastruktury

- PIP-D1 – místní komunikace do osady Smolné Pece jako rekonstrukce stávajících lesních a polních cest na východě - DS
- PIP-D2 – místní komunikace do osady Smolné Pece jako rekonstrukce stávající polní cesty ze severu - DS
- PIP-D3 – místní komunikace od bývalého hotelu Dreckschänke přes Stráň do obce Potůčky včetně odbočky na navrhovanou rozhlednu - DS

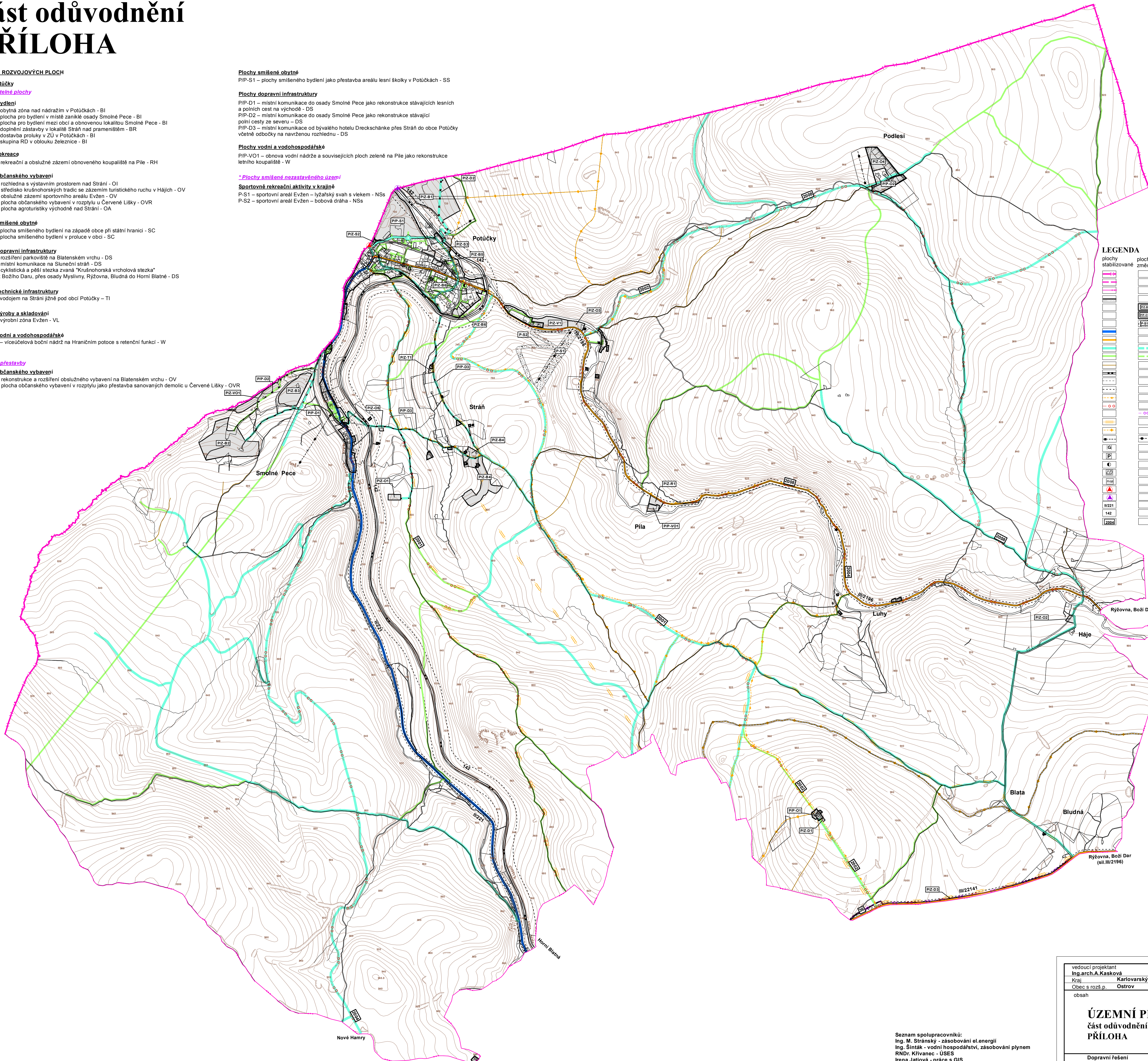
Plochy vodní a vodohospodářské

- PIP-V01 – obnova vodní nádrže a souvisejících ploch zeleně na Pile jako rekonstrukce lebního koupaliště - W

* Plochy smíšené nezastavěného území

Sportovní rekreační aktivity v krajině

- P-S1 – sportovní areál Evžen – lyžařský svah s vlekiem - NSS
- P-S2 – sportovní areál Evžen – bobová dráha - NSS



LEGENDA

- | | | | |
|--|--|--|---|
| | plochy stabilizované | | hranice státu |
| | plochy stabilizované | | hranice kraje |
| | plochy stabilizované | | hranice řešeného území, hranice katastrálního území |
| | plochy stabilizované | | hranice zastavěného území k 15.02.2012 |
| | plochy přestavby | | zastavitelné plochy |
| | plochy smíšené nezastavěného území | | plochy přestavby |
| | silnice II.třídy | | silnice II.třídy |
| | silnice III.třídy | | silnice III.třídy |
| | místní komunikace III.třídy, hlavní lesní cesty | | místní komunikace III.třídy, hlavní lesní cesty |
| | místní komunikace IV.třídy, vedlejší lesní cesty | | místní komunikace IV.třídy, vedlejší lesní cesty |
| | polní a pěší cesty | | polní a pěší cesty |
| | železnice | | železnice |
| | dopravní ochranné pásmo silniční | | dopravní ochranné pásmo silniční |
| | ochranné pásmo železnice | | ochranné pásmo železnice |
| | turistická trasa | | turistická trasa |
| | cyklistická trasa | | cyklistická trasa |
| | cyklistická a pěší stezka | | cyklistická a pěší stezka |
| | lyžařská běžecká trasa | | lyžařská běžecká trasa |
| | lyžařský vlek | | lyžařský vlek |
| | parkoviště, provozní plochy | | parkoviště, provozní plochy |
| | autobusová zastávka | | autobusová zastávka |
| | železniční zastávka | | železniční zastávka |
| | ČSP/PMI - čerpací stanice pohonných hmot | | ČSP/PMI - čerpací stanice pohonných hmot |
| | hraniční přechod silniční | | hraniční přechod silniční |
| | hraniční přechod na železnici | | hraniční přechod na železnici |
| | číslo silnice | | číslo silnice |
| | číslo železnice | | číslo železnice |
| | číslo cyklistické trasy | | číslo cyklistické trasy |

Seznam spolupracovníků:
 Ing. M. Stránský – zásobování el.energií
 Ing. Šinták - vodní hospodářství, zásobování plynem
 RNDr. Křivanec - ÚSES
 Irena Jatišová - práce s GIS

vedoucí projektant Ing. arch. A. Kasková	odpovědný projektant Ing. arch. A. Kasková	kreslí I. Jatišová	
Kraj Karlovarský	Obec Potůčky		
Obec s rozš. p. Ostrov	Polizovatel MÚ Ostrov		
obsah		datum IV./2018	
ÚZEMNÍ PLÁN POTŮČKY část odůvodnění PŘÍLOHA		stupeň Územní plán	
		č.zak. 5004 - V.	
		výkres číslo B.	
Dopravní řešení		měřítko 1:10 000	